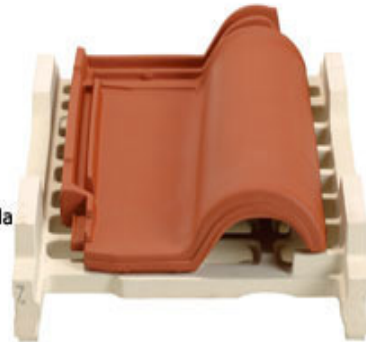


Por qué elegir **ADVANCE**?



Por su rigor dimensional tiene total estanquidad en toda la cubierta

Cada teja esta cocida en un soporte.



AUSENCIA DE ALABEO
Elimina roturas en el tejado y defectos en la cubierta



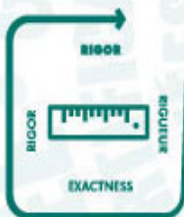
GRÉS - POROSIDAD 3%
No necesita hidrofugante.



RESISTENTE AL HIELO
Adecuada para utilización en zonas frías.



TEJA DE LARGA DURACIÓN
Tejado con vida útil prolongada.



RIGOR DIMENSIONAL
Teja de fácil y rápida aplicación.



IMPERMEABLE
Garantía de estanquidad.



RESISTENTE A LAS SALES SOLUBLES
Adecuada para utilización en zonas cerca del mar.



TECNOLOGÍA MENOS CONTAMINANTE



TEJA COCIDA EN SOPORTE INDIVIDUAL
Proceso tecnológicamente más avanzado, teja de calidad superior.



EMBALAJE EN PACK
Facilidad y seguridad en el manejar de las tejas.



ELEVADA RESISTENCIA A LA ROTURA POR FLEXIÓN
Reducción de roturas, mayor economía



APROBADO POR EL CONTROL DE CALIDAD

Cualidades Técnicas

- Baja porosidad.
- Gran resistencia al hielo y a las sales.
- Rigor dimensional.
- Elevada Resistencia a la rotura por flexión.
- Ausencia de alabeo.

Cualidades Estéticas

- Diseño Comtemporaneo
- Estética depurada.
- Textura suave.
- Perfección de formas.

Cualidades Funcionales

- Estanquidad, incluso en zonas con condiciones climáticas desfavorables.
- Aplicación más fácil y económica gracias al rigor dimensional y resistencia a la flexión.
- Sencilla distribución en el tejado facilitado por su empaquetado.
- Larga Duración.

Características técnicas

	Teja Advance Mixta Rojo	Valor Según Norma	Norma UNE EN
Largo x Ancho (mm)	441 x 252	+ - 2	UNE EN 1024
Alabeo (regularidad en la forma)	Conforme	1,5%	UNE EN 1024
Rectitud	Conforme	1,5%	UNE EN 1024
Resistencia al Hielo (Método C)	> 300 ciclos	> 50 ciclos	UNE EN 539-2
Resistencia a la Flexión	> 4000 N	\geq 1200 N	UNE EN 538
Permeabilidad	0,0 cm ³ - Nivel 1/Categoría 1	Categoría 1/ Nivel 1 < 0,8 cm ³	UNE EN 539-1
Reacción al Fuego	Resistente (A1 No combustible)		
Peso (kg)	3,500		
Liberación de Sustancias Peligrosas	Exento		
Cantidad/m ²	12,0 un		
Separación media del Rastrelado	38,5 cm		UNE EN 1024
Absorción de Agua	3%		

■ atención al cliente: 901 502 085 ■ consulta @ euronit.es ■ Solicite nuestros Catálogos ■ an **Etex** GROUP  company

■ Declaración de Privacidad